

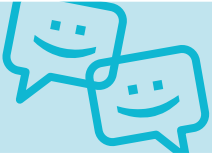
Organigramme de la séance d'évaluation

Les équipes doivent démontrer des valeurs fondamentales dans tout ce qu'elles font. Les juges sont ravis de voir comment ils montrent le **travail d'équipe, la découverte, l'inclusion, l'innovation, l'impact et le plaisir** lorsqu'ils présentent leur projet d'innovation et leur travail de conception de robots.

C'est le moment pour l'équipe de briller, alors essayez de l'aider à rester calme et encourager-la.

Veillez vous assurer que l'équipe ne laisse rien dans la salle de jury, y compris des documents, lorsqu'elle quitte sa séance.

ENTRÉE DE L'ÉQUIPE



Accueil de l'équipe

Une conversation d'introduction a lieu pendant que l'équipe prépare le matériel qu'elle a apporté.

2 minutes



Projet innovant

Présentation en direct

5 minutes



Projet innovant

Questions et réponses

5 minutes



Conception du robot

Explications

5 minutes



Conception du robot

Questions et réponses

5 minutes



Valeurs fondamentales

Réflexion

3 minutes



Feedback

Les juges fournissent des commentaires verbaux à l'équipe.

5 minutes

L'ÉQUIPE QUITTE



Les juges discutent de l'équipe et remplissent les grilles ensemble.

10 minutes



Les juges soumettent les grilles une fois qu'elles sont terminées, avant que l'équipe suivante n'entre.